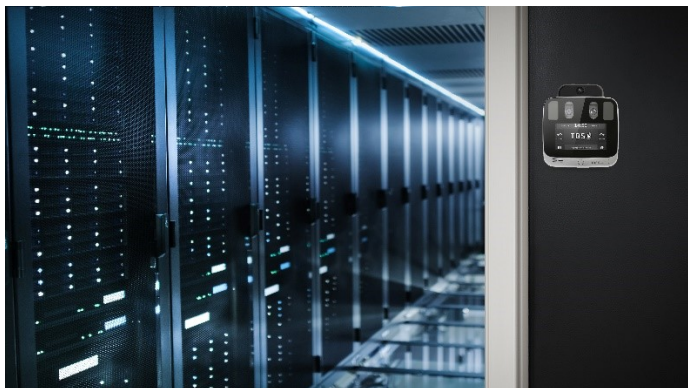


TBS 2D EYE THERMAL

VEREINT SICHERHEIT UND SCHUTZ



Unternehmen stehen heute vor grossen Herausforderungen. Die Geschäftstätigkeit muss auch in Krisen aufrechterhalten bleiben. TBS hat ein ausgeklügeltes Gerät entwickelt, das Unternehmen dabei unterstützt.

Ein Unternehmen zu führen, bedeutet nicht nur, eine hohe Rentabilität und eine gute Arbeitsumgebung zu schaffen. Um Krisen gut zu meistern und sicher in die Zukunft zu schreiten, braucht es Kontinuität in allen Prozessen. Folgende Aspekte sind dabei zentral:

- Risikobeurteilung, Planung und Management von Personenbewegungen
- Personalmanagement, Steigerung der Produktivität
- Redundanz, Belastbarkeit, Kontinuität und Absicherung

Moderne Technik kann helfen, mit diesen vielfältigen Aufgaben umzugehen – vorausgesetzt sie kombiniert die passenden Funktionen. Das neueste Produkt von TBS, das [2D EYE THERMAL](#), bietet genau dies: Es kombiniert eine Sicherheitslösung und einen präventiven Gesundheitscheck mit der Erfassung von Personenbewegungen.

Das Gerät überzeugt mit der Kombination von Gesichts- und Iriserkennung und einer Wärmebildkamera. Die Iris ist eines der stärksten biometrischen Merkmale. Zusätzlich erkennt ein intelligenter Sensor das Gesicht und passt den Neigungswinkel der Kamera automatisch der Körpergrösse des Benutzers an. Die Wärmebildkamera misst die Temperatur auf der Stirn und kann damit einen Gesundheitscheck durchführen. Die Temperaturmessung liegt sofort vor und besticht durch eine hohe Genauigkeit.

Integration von verschiedenen Systemen

Mit diesen Funktionen ist das [2D EYE THERMAL](#) eine Schlüsselkomponente für berührungslose Komplettlösungen. Neben der Identifizierung durch RFID können weitere kontaktlose Komponenten wie Videoüberwachung oder automatische Türen in das System integriert werden.

Zugangskontrolle und Zeiterfassung sind jedoch nur zwei mögliche Anwendungen des Systems. Alle TBS-Geräte nutzen Webdienste und können so als biometrische Subsysteme fungieren. So lassen sich verschiedene Software-Plattformen zur Planung und Organisation von Ressourcen oder Geschäftsprozessen integrieren. Das System lässt sich auch mit Produktionsmaschinen vernetzen. Dank diesen vielfältigen Möglichkeiten lässt sich das [2D EYE THERMAL](#) für eine Vielzahl von Anwendungen einsetzen.

In verschiedenen Branchen einsetzbar

Das System von TBS kommt nicht nur zum Einsatz, wenn es um Sicherheit geht. Es eignet sich auch für Anwendungen, bei denen zum Beispiel die Gesundheit im Vordergrund steht, wie folgende Beispiele zeigen:

- Pharmaindustrie oder Labors, in denen die Mitarbeitenden Handschuhe, Masken und andere persönliche Schutzausrüstungen tragen und in denen insbesondere ein grosses Kontaminationsrisiko besteht.
- Logistik- oder Paketunternehmen, in denen eine grosse Anzahl von Mitarbeitenden häufig mit Kunden oder Material in Kontakt kommt.
- Bergwerke und Stromproduzenten mit einer hohen Anzahl von Mitarbeitenden, die dicht an dicht miteinander arbeiten. Dort könnte der Ausbruch einer Krankheit den Betrieb lahmlegen.
- Fluggesellschaften und Flughäfen, in denen das Flug- und Bodenpersonal identifiziert und überprüft werden muss.
- Lebensmittelindustrie und Catering, wo ein kontaminiertes Produkt Personal infizieren könnte.

Möchten Sie mit uns zusammenarbeiten?

Dank der engen Zusammenarbeit mit Systemintegratoren verfügt TBS über eine umfangreiche Erfahrung bei der Bereitstellung sicherer und konsistenter Lösungen zur Zutrittskontrolle und Zeiterfassung. TBS bietet eine breite Palette verschiedener Komponenten und damit für jedes Unternehmen die passende Lösung.